

令和 7 年度

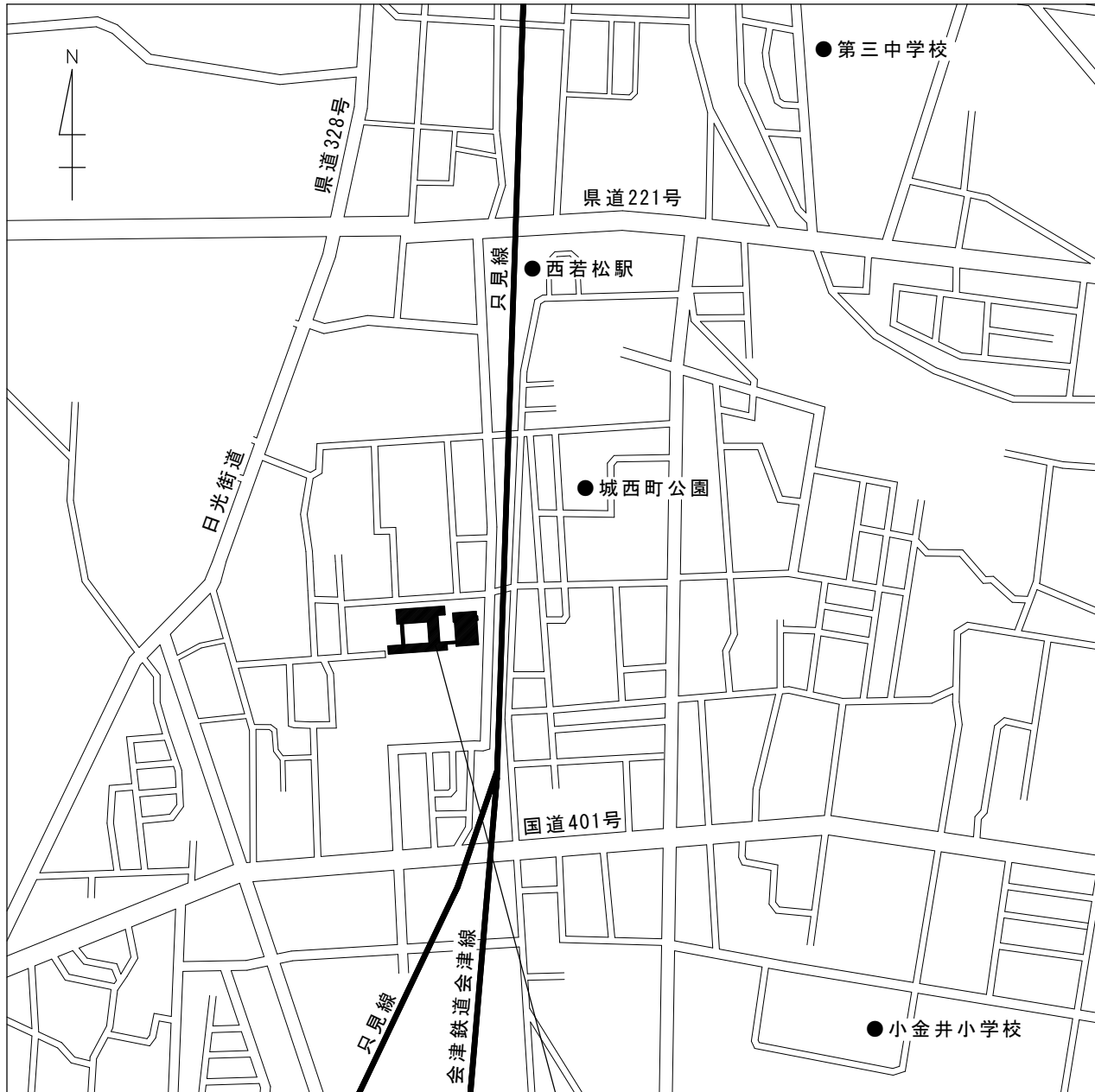
第四中学校 トイレ洋式化工事



会津若松市財務部公共施設管理課

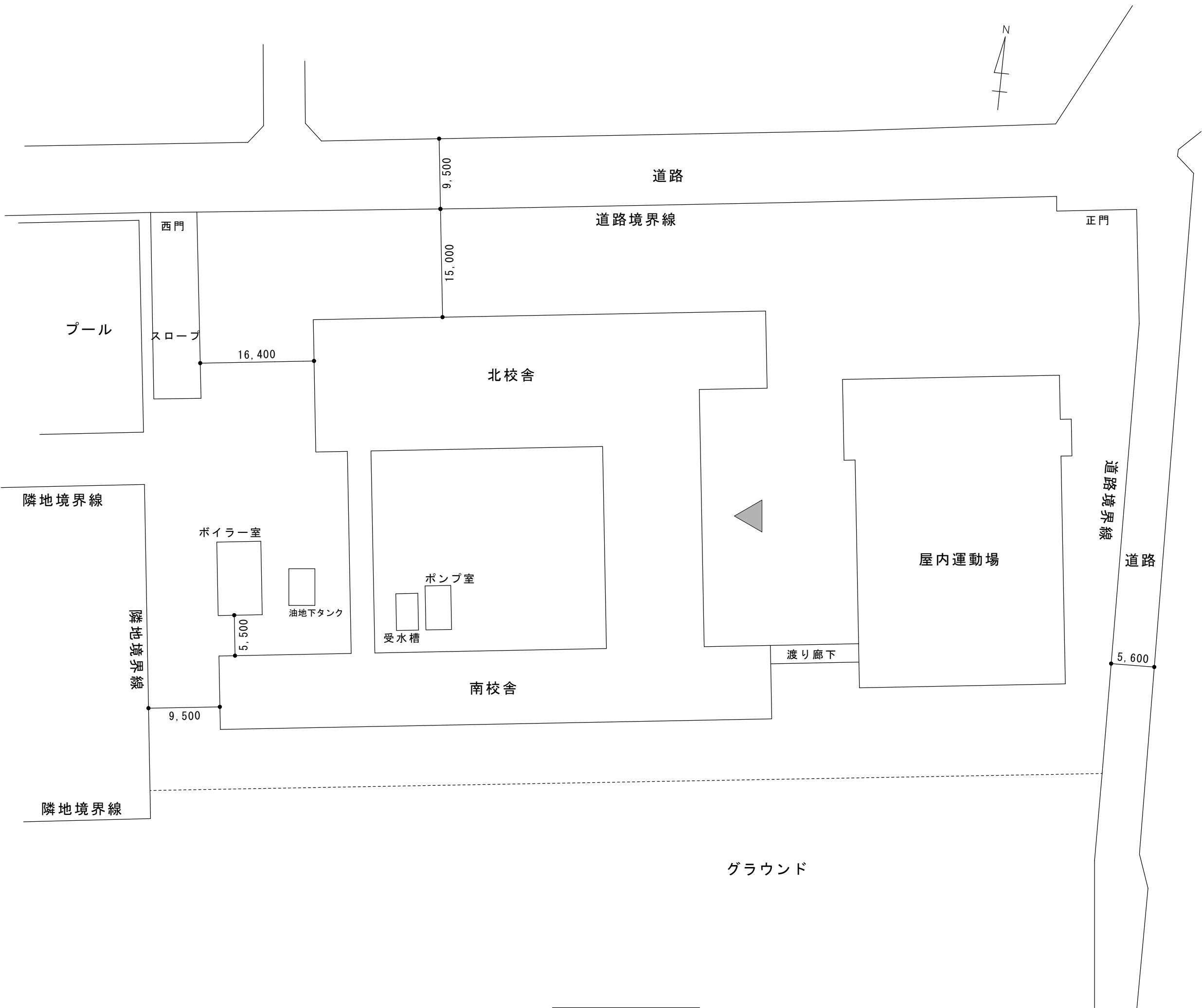
会津若松市財務部公共施設管理課			
課長	G L	検図	担当

第四中学校トイレ洋式化工事 工事概要													
工事対象学校・洋式化及び乾式化箇所数							和便器撤去及び穴埋め補修要領						
学校名	洋式化箇所数			乾式化箇所数			○和便器撤去後の穴埋め補修は、特記無きものは下図の仕様とする。						
	男子トイレ	女子トイレ	計	男子トイレ	女子トイレ	計							
第四中学校	0	3	3	3	3	6							
特記仕様													
<div>○特記に記載のないものは、下記の仕様とする。<div>・『建築関係工事共通仕様書』福島県土木部</div><div>・『公共建築改修工事標準仕様書』国土交通省大臣官房官庁営繕部監修</div><div>・『建築改修工事監理指針』国土交通省大臣官房官庁営繕部監修</div><div>・『電気設備工事、機械設備工事監理指針』国土交通省大臣官房官庁営繕部監修</div><div>・その他関係法令を遵守すること。</div><div>・完成図CAD、PDFデータ（1式）、取扱い説明書（1部）を提出すること。</div></div> <div>○暴力団関係者の排除</div> <div>『会津若松市発注工事等からの暴力団等排除措置要綱』を遵守するとともに、本市が発注する業務において、暴力団関係者からの資材の購入等、同関係者への下請けの発注及び同関係者が関与する産業廃棄物処理施設の使用を禁止する。</div> <div>○地産地消の推進</div> <div>工事用資材の購入及び調達については、規格・品質等条件を満足するものであれば、地元産品の活用に努めること。下請け工事の発注についても地元業者の活用に心がけること。</div> <div>○各種保険について</div> <div><div>・不測の事故に適切に対応できるように請負業者賠償責任保険に加入していること。</div><div>（契約時に加入していれば可）その証券の写しを遅延なく提出すること。</div><div>・本工事において、受注者は法定外の労災保険に付さなければならない。</div></div> <div>○工事を施工しない日及び時間帯について</div> <div><div>・工事を施工しない日</div><div>□有・■無</div><div>・工事を施工しない時間帯</div><div>□有・■無</div><div>・工事を施工しない時間帯は、</div><div>□工期全体 □上記「工事を施工しない日」 □</div><div>に適用する。</div></div> <div>○児童生徒等の安全確保</div> <div>施設を使用しながらの改修工事であるため、バリアードや注意喚起等の安全対策に配慮し特に児童生徒の安全確保に努めること。</div> <div>○週休2日工事</div> <div><div>本工事は『会津若松市週休2日工事実施要領』の対象工事(発注者指定)である。</div><div>■有・□無</div><div>受注者は、実施要領に定める事項について遵守しなければならない。</div><div>※当初積算時に「月単位の4週8休以上」を確保する場合の補正を行っている。</div></div> <div>○建設現場等における遠隔臨場</div> <div><div>本工事は『会津若松市建設現場等における遠隔臨場に関する試行要領』の対象工事である。</div><div>□有・■無</div></div> <div>○建設工事情報共有システム（ASP）</div> <div><div>本工事は『会津若松市建設工事情報共有システム実施要領』の対象工事である。</div><div>受注者は、実施要領に定める事項について遵守しなければならない。</div><div>なお、システム環境等の理由により活用が困難な場合は、事前協議のうえ対象工事としないことができる。また、システム利用にかかる経費については、精算変更により対応する。</div></div> <div>○熱中症対策に関する現場管理費の補正及び工期の設定</div> <div><div>本工事は『会津若松市発注工事における熱中症対策に関する実施要領』の対象工事である。</div><div>■有・□無</div><div>受注者は、実施要領に定める事項について遵守しなければならない。</div><div>本工事は、猛暑による作業不能日数を1日間見込んでいる。</div></div> <div>○再生資源利用（促進）計画</div> <div><div>・受注者は、コンクリート、コンクリート及び鉄から成る建設資材、木材、アスファルト混合物等を工事現場に搬入する場合には、法令等に基づき、再生資源利用計画書を作成し、施工計画書に含め監督員に写しを提出しなければならない。</div><div>また、再生資源利用計画を工事現場の公衆が見やすい場所に掲げなければならない。</div><div>・受注者は、建設発生土、コンクリート塊、アスファルト・コンクリート塊、建設発生木材、建設汚泥または建設混合廃棄物等を工事現場から搬出する場合には、法令等に基づき、再生資源利用促進計画書を作成し、施工計画書に含め監督員に写しを提出しなければならない。</div><div>また、再生資源利用促進計画を工事現場の公衆が見やすい場所に掲げなければならない。</div></div>							<div><div>・モルタル及びビニル床シートの撤去・復旧範囲は、和便器の周囲150mm程度とする。</div><div><div><div><div>和便器・固定モルタル撤去</div><div>ビニル床シート撤去（下地モルタル共）</div><div>150</div><div>150</div><div>アスファルト防水存置</div><div>60程度</div><div>30程度</div><div>▽F L</div></div><div>↓</div><div><div>ビニル床シート復旧（下地モルタル共）</div><div>▽F L</div><div>撤去跡コンクリート充填配筋（D10@200併3本）、差筋アンカー共</div><div>排水管 75φ</div><div>60程度</div><div>30程度</div></div></div></div></div> <div><div>・モルタル及びビニル床シートの撤去・復旧範囲は、スリーブの周囲300mm程度とする。</div><div><div><div><div>スリーブ径</div><div>300</div><div>300</div><div>アスファルト防水存置</div><div>60程度</div><div>30程度</div><div>▽F L</div></div><div>↓</div><div><div>ビニル床シート復旧（下地モルタル共）</div><div>▽F L</div><div>モルタル充填</div><div>給排水管</div><div>60程度</div><div>30程度</div></div></div></div></div>			トイレブース仕様			
<div>○トイレブースの撤去・新設箇所における新設のブースは、特記無きものは下記の仕様とする。</div> <div><div>・材質：メラミン樹脂化粧合板（標準色）</div><div>・ブース高さ：H=1,900</div><div>・見込：40</div><div>・扉：W=600</div><div>・金物：グレピティヒンジ（内開き又は外開き）、サポート（ステンレス）Rエッジ・笠木（アルミ）内開き錠（表示付）又は外開き錠（表示付）戸当り又は外開き用ドアストッパー</div><div>・備考：小口部はR付、指はさみ防止構造とする。</div></div>							電気設備・機械設備特記、設備器具表						
<div>○電気設備・機械設備の特記無き配管／配線等は下記の仕様とする。</div> <div><div>・ピット内には給水管をVB25、排水管は耐火二層管VP75Aとする。</div><div>・埋設部には給水管をVD25A、排水管はVP75Aとする。</div><div>・紙巻器の取付位置は監督員と協議の上、決定すること。</div><div>・配線はVVF2.0-2C（天井内コロガシ）とし、立ち上がりはメタルモールとする。</div><div>・温水洗浄便座のリモコンの設定、動作確認を行うこと。</div><div>・洋風便器（フラッシュバルブ）+紙巻器TOTO：CS494M+TV565CP+YH117LIXIL：C-P25H+CF-T7114CWA+CF32H</div><div>・温水暖房便座（フタあり）TOTO：TCF5514LIXIL：CW-PA21-NE ※型番は参考として監督員と協議し決定すること。</div></div>													
<div><div><div><div><div></div></div><div>会津若松市財務部公共施設管理課</div><div>福島県会津若松市東栄町3番46号</div></div></div></div>				特記事項		工事名称		設計年月		図面番号			
				A2→100%		第四中学校トイレ洋式化工事		令和7年8月					
				A3→71%縮小		図面名称		縮尺					
						工事概要 各部仕様		S = N ・ S		01/11			



施工場所：第四中学校 会津若松市桜町 地内

案内図



配置図



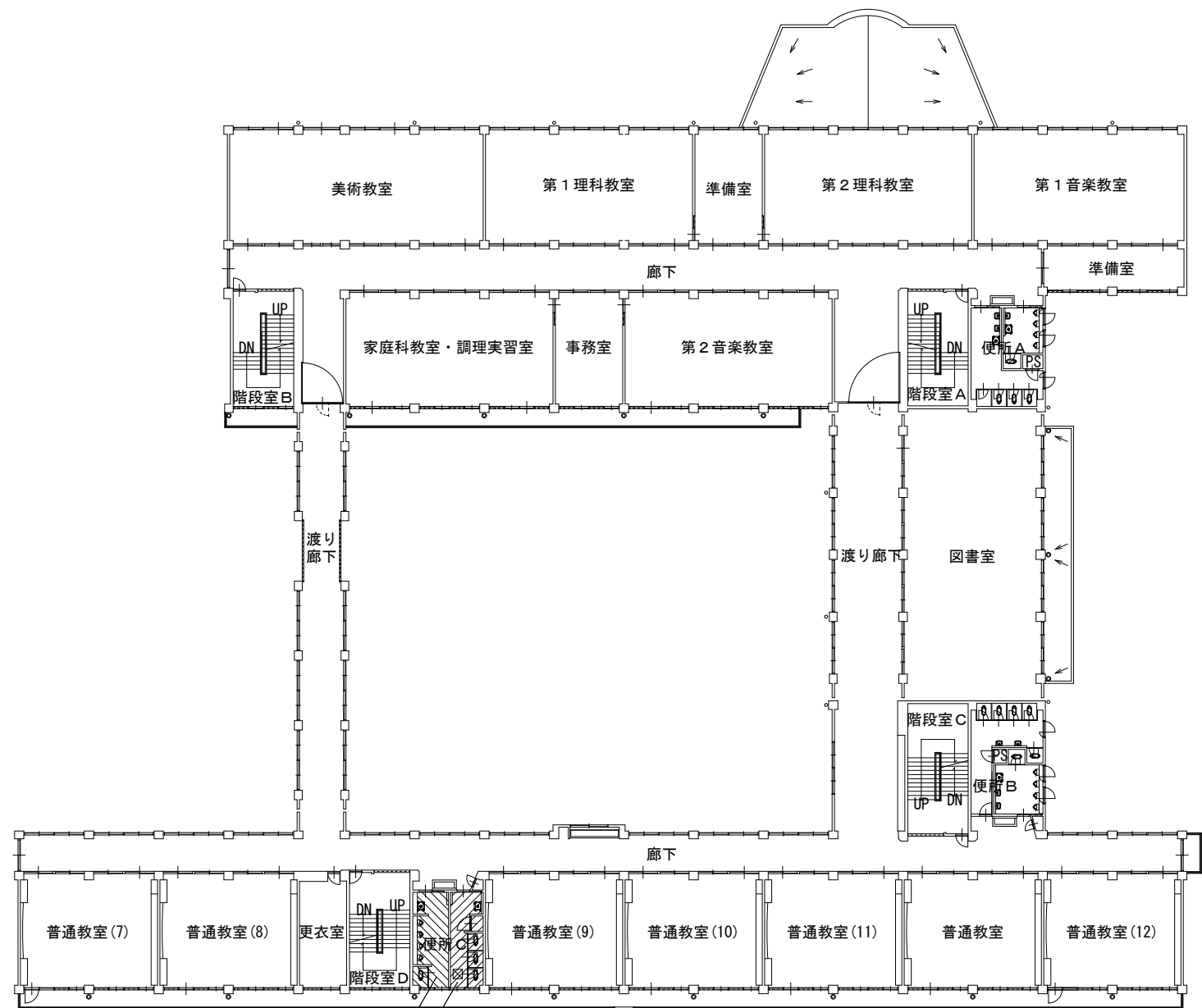
会津若松市財務部公共施設管理課
福島県会津若松市東栄町3番46号

特記事項
A2→100%
A3→71%縮小

工事名称	第四中学校トイレ洋式化工事
図面名称	案内図・配置図

設計年月	令和7年8月
縮尺	S=1/500

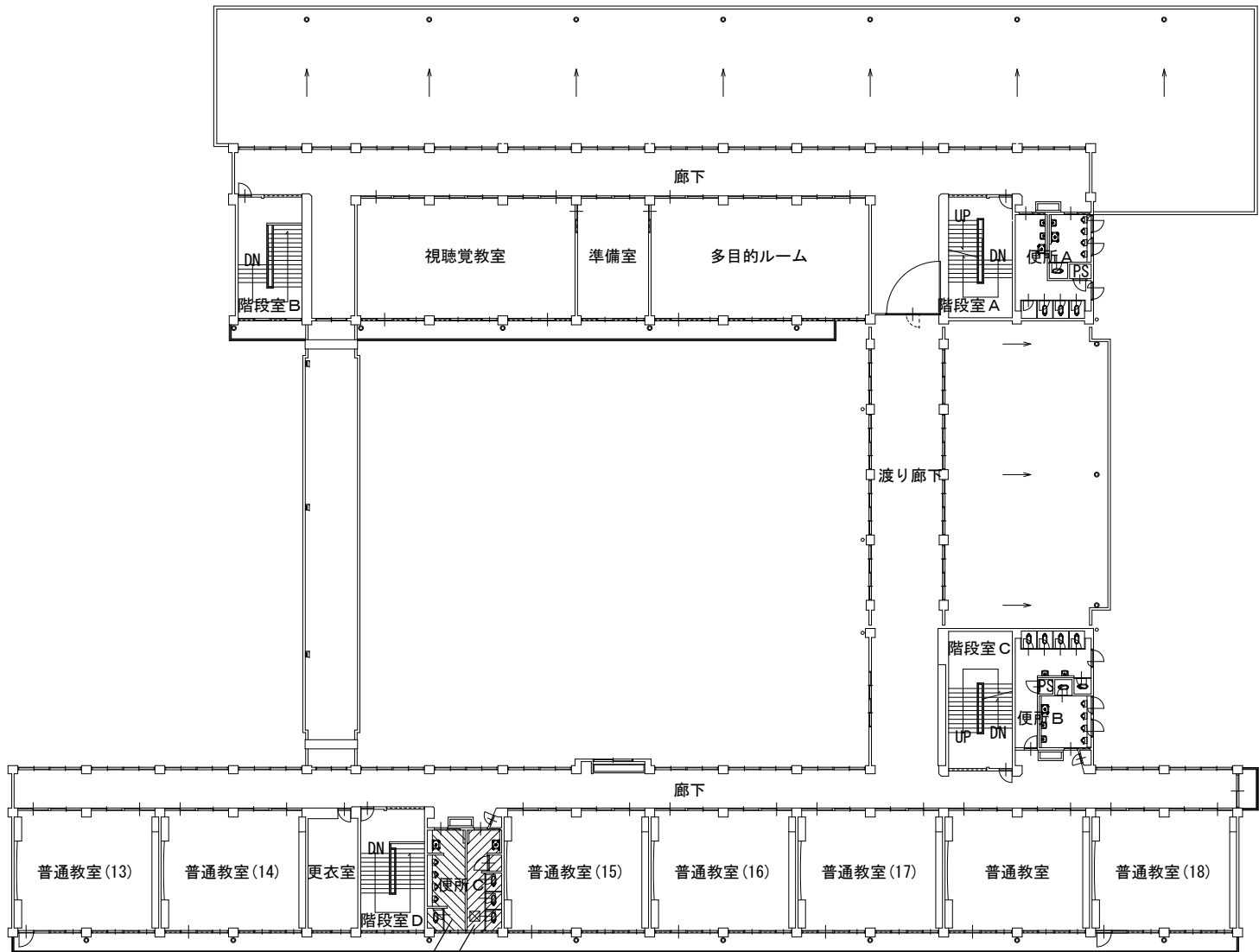
図面番号
02/11



【改修箇所】トイレ③（男子WC）
床乾式化のみ

【改修箇所】トイレ④（女子WC）

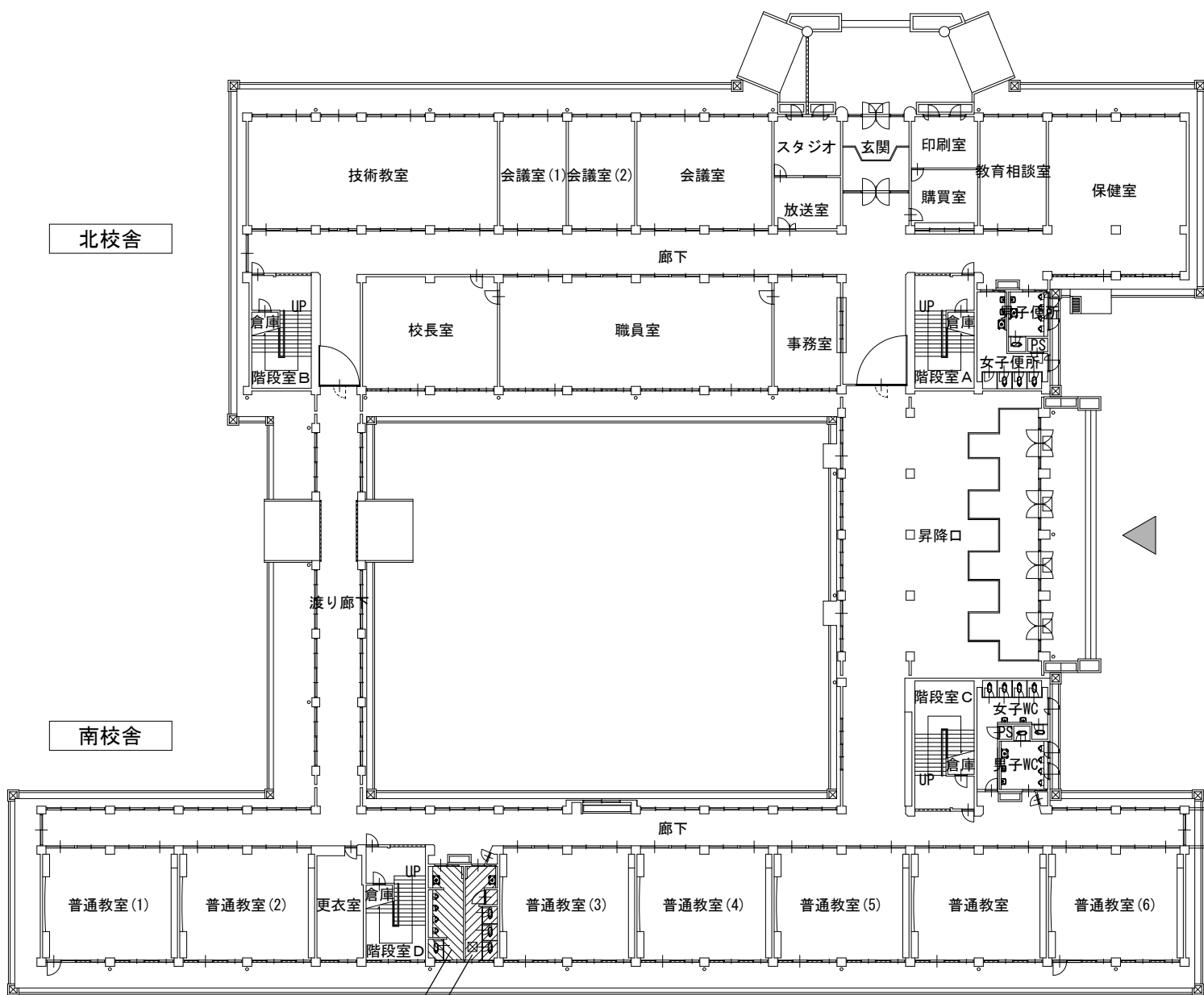
2 階平面図



【改修箇所】トイレ⑤（男子WC）
床乾式化のみ

【改修箇所】トイレ⑥（女子WC）

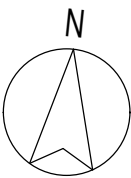
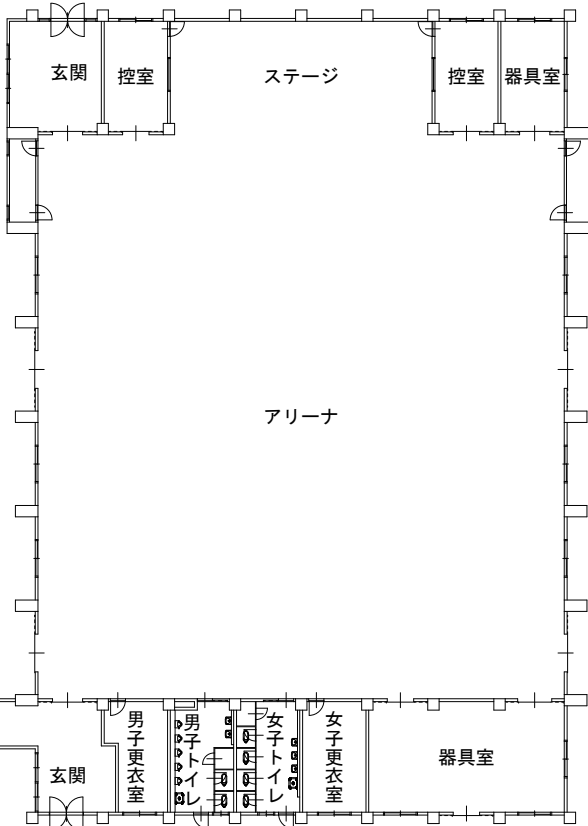
3 階平面図



【改修箇所】トイレ①（男子WC）
床乾式化のみ

【改修箇所】トイレ②（女子WC）

1 階平面図



特 記 仕 様	
○トイレの天井材について トイレの天井材は石綿けい酸カルシウム板1種（レベル3）とみなし、関係法令等に則って適切に撤去、処分すること。	
○第四中学校に設置する生徒用仮設トイレについて 生徒用仮設トイレを8基設置し、設置位置は施設管理者と協議すること。 清掃、汲み取りは発注者で行う。	



会津若松市財務部公共施設管理課
福島県会津若松市東栄町3番46号

特記事項
A2→100%
A3→71%縮小

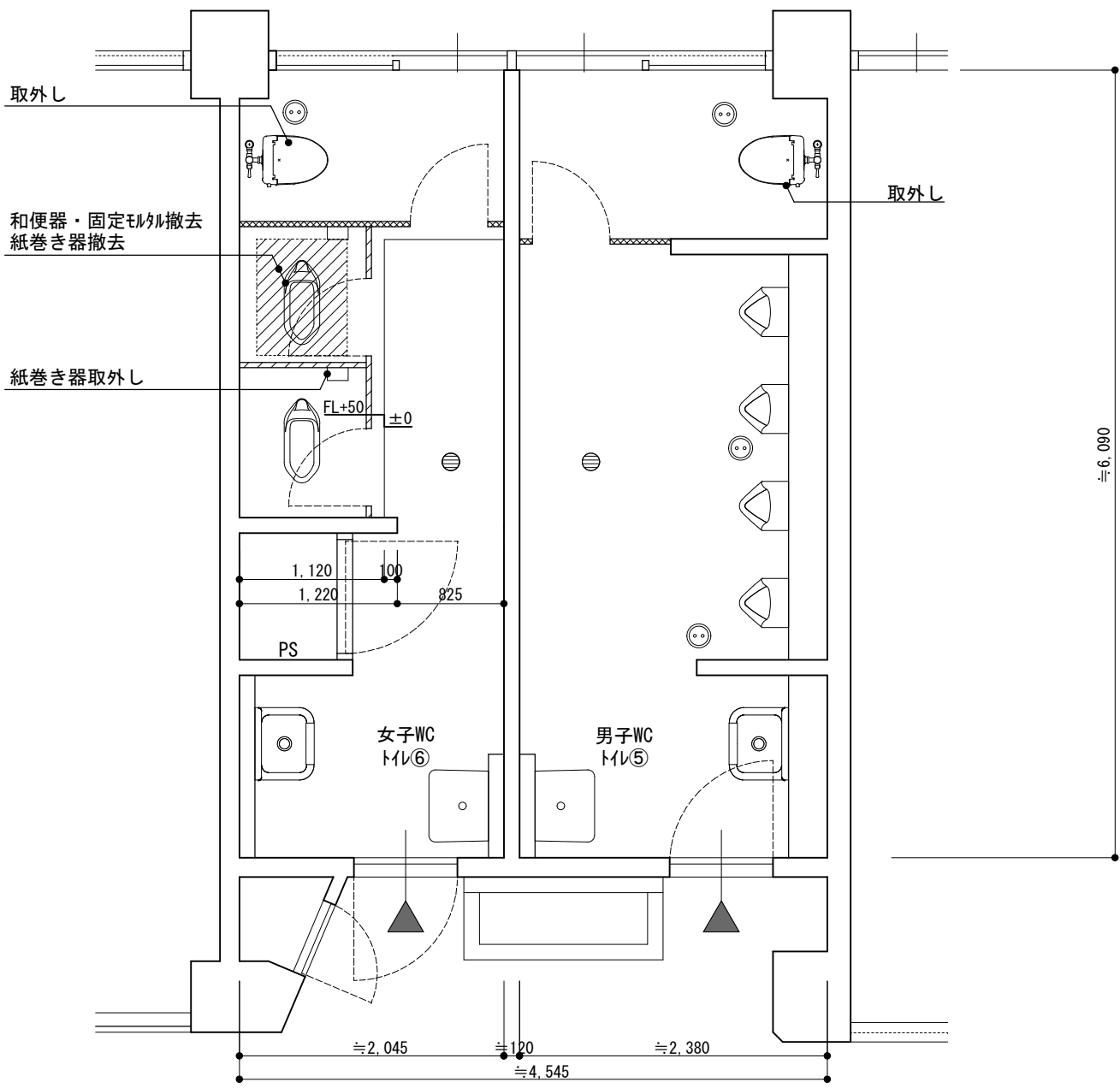
工事名称	第四中学校トイレ洋式化工事
図面名称	各階平面図

設計年月	令和7年8月
縮尺	S=1/400

図面番号	03/11
------	-------

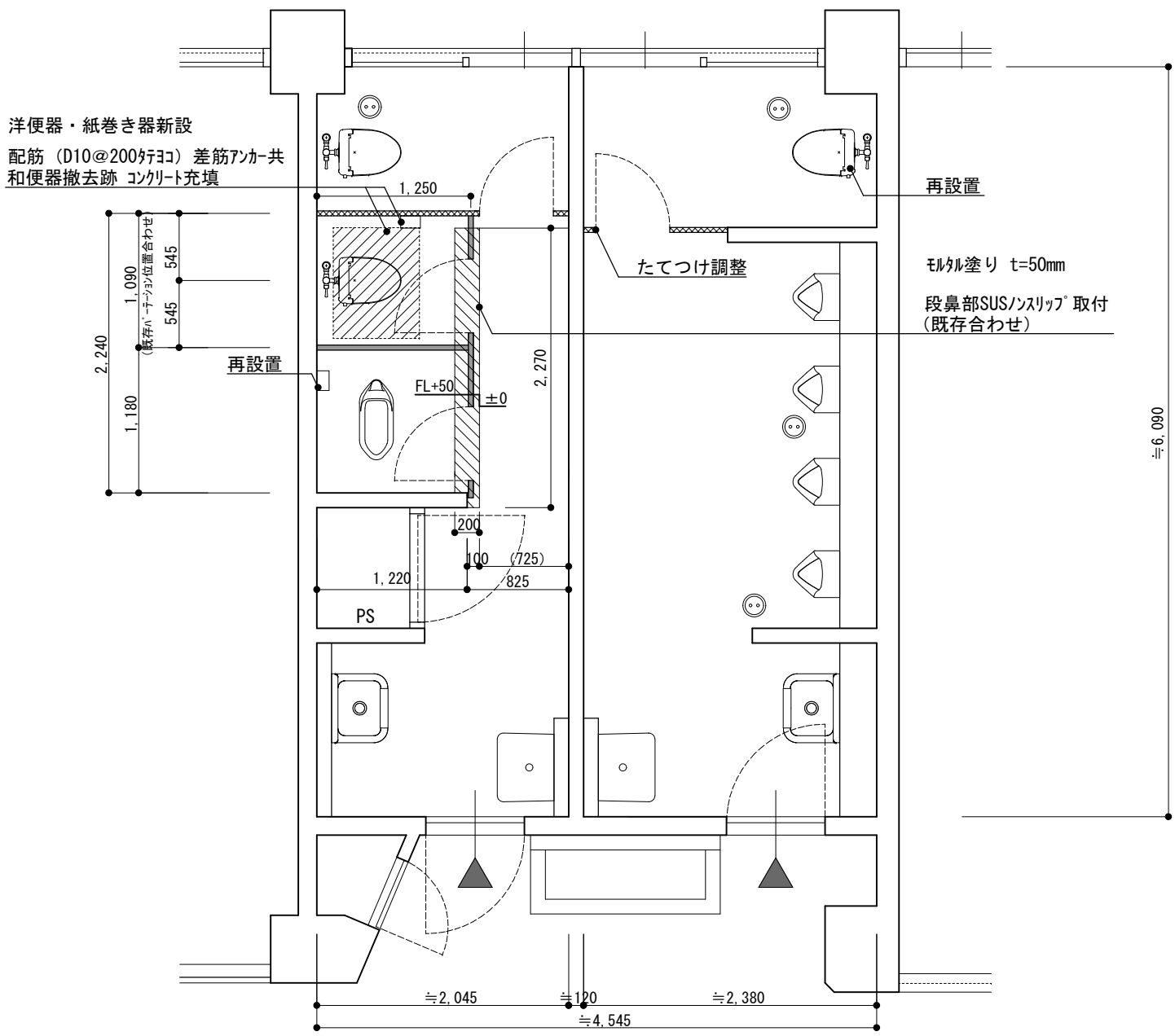
トイレ①②(南校舎1階西 男女)：平面詳細図 改修前 S=1/50		トイレ①②(南校舎1階西 男女)：平面詳細図 改修後 S=1/50										
<p>【トイレ・ス・他 凡例】</p> <ul style="list-style-type: none">撤去取外し床上掃除口 既存活かし床排水口 穴埋め		<p>※便器寸法によりブース奥行寸法の調整を行う</p> <p>【男子・女子トイレ 共通改修事項】</p> <p>床：乾式化（PS内のみ範囲外）</p> <ul style="list-style-type: none">・既存床タイル部 高圧水洗浄・ガオン系下地調整材塗り・長尺シート貼t=2.0（床壁、便器取合い部他シーリング 共）・トイレ入口SUS見切り取付 <p>【トイレ・ス凡例】</p> <ul style="list-style-type: none">新設再設置床上掃除口 既存活かし床排水口 穴埋め										
トイレ③④(南校舎2階西 男女)：平面詳細図 改修前 S=1/50		トイレ③④(南校舎2階西 男女)：平面詳細図 改修後 S=1/50										
<p>【トイレ・ス・他 凡例】</p> <ul style="list-style-type: none">撤去取外し床上掃除口 既存活かし床排水口 穴埋め		<p>※便器寸法によりブース奥行寸法の調整を行う</p> <p>【男子・女子トイレ 共通改修事項】</p> <p>床：乾式化（PS内のみ範囲外）</p> <ul style="list-style-type: none">・既存床タイル部 高圧水洗浄・ガオン系下地調整材塗り・長尺シート貼t=2.0（床壁、便器取合い部他シーリング 共）・トイレ入口SUS見切り取付 <p>【トイレ・ス凡例】</p> <ul style="list-style-type: none">新設再設置床上掃除口 既存活かし床排水口 穴埋め										
<div><div></div><div>会津若松市財務部公共施設管理課 福島県会津若松市東栄町3番46号</div></div>		<table><tr><td>工事名称</td><td>第四中学校トイレ洋式化工事</td><td>設計年月</td><td>令和7年8月</td><td rowspan="2">図面番号 04/11</td></tr><tr><td>図面名称</td><td>南校舎1・2階トイレ ①②③④ 改修前後平面詳細図</td><td>縮尺</td><td>S=1/50</td></tr></table>		工事名称	第四中学校トイレ洋式化工事	設計年月	令和7年8月	図面番号 04/11	図面名称	南校舎1・2階トイレ ①②③④ 改修前後平面詳細図	縮尺	S=1/50
工事名称	第四中学校トイレ洋式化工事	設計年月	令和7年8月	図面番号 04/11								
図面名称	南校舎1・2階トイレ ①②③④ 改修前後平面詳細図	縮尺	S=1/50									

トイレ⑤⑥(南校舎3階西 男女)：平面詳細図 改修前 S=1/50



- 【トイレ・ス・他 凡例】
- 撤去
 - 取外し
 - 床上掃除口 既存活かし
 - 床排水口 穴埋め

トイレ⑤⑥(南校舎3階西 男女)：平面詳細図 改修後 S=1/50



※便器寸法によりブース奥行寸法の調整を行う

- 【男子・女子トイレ 共通改修事項】
- 床：乾式化 (PS内のみ範囲外)
- 既存床タイル部 高圧水洗浄
 - ガオン系下地調整材塗り
 - 長尺シート貼t=2.0 (床壁, 便器取合い部他シーリング 共)
 - トイレ入口SUS見切り取付

- 【トイレ・ス凡例】
- 新設
 - 再設置
 - 床上掃除口 既存活かし
 - 床排水口 穴埋め



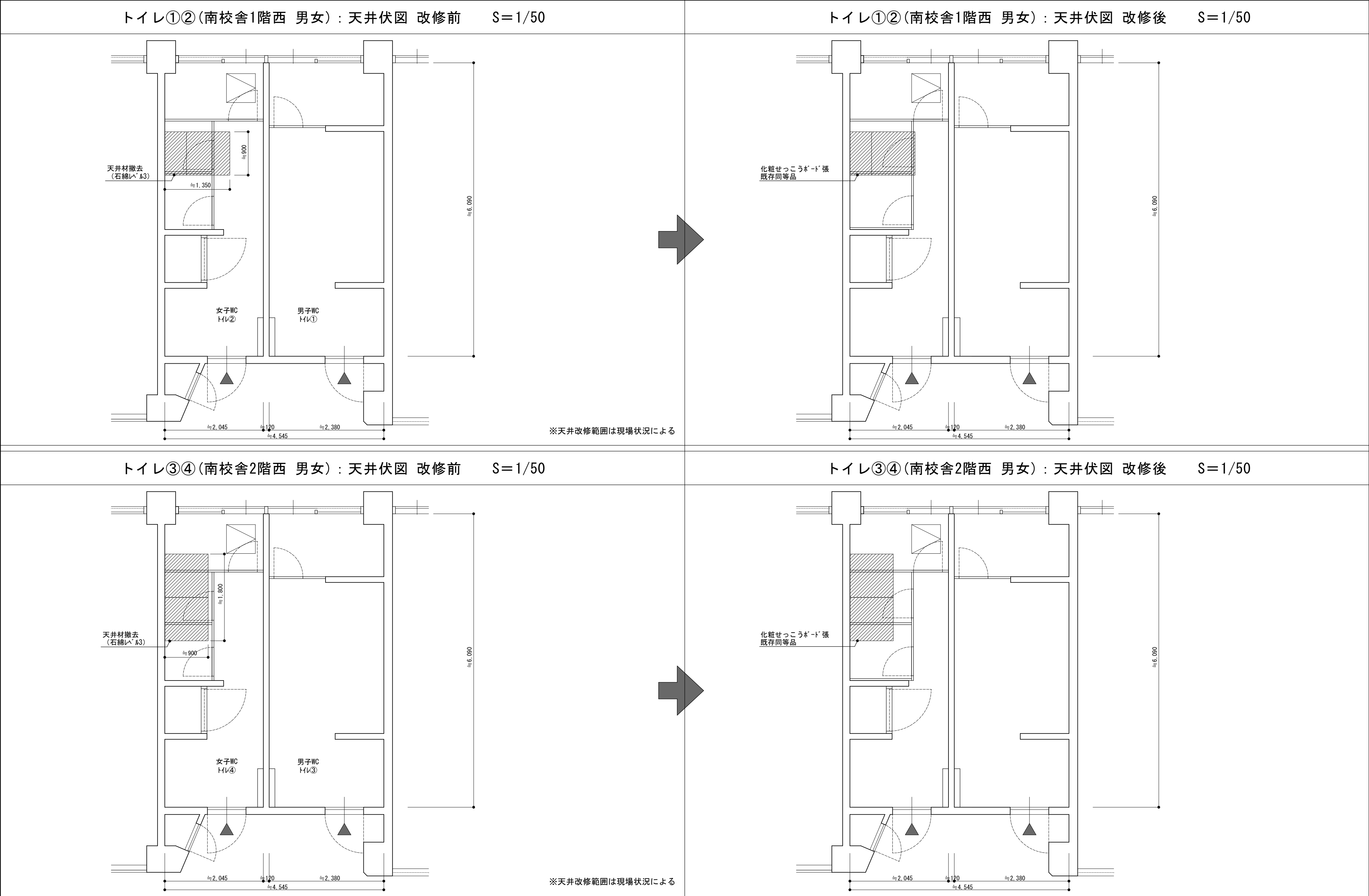
会津若松市財務部公共施設管理課
福島県会津若松市東栄町3番46号

特記事項
A2→100%
A3→71%縮小

工事名称
第四中学校トイレ洋式化工事
図面名称
南校舎3階トイレ ⑤⑥ 改修前後平面詳細図

設計年月
令和7年8月
縮尺
S=1/50

図面番号
05/11

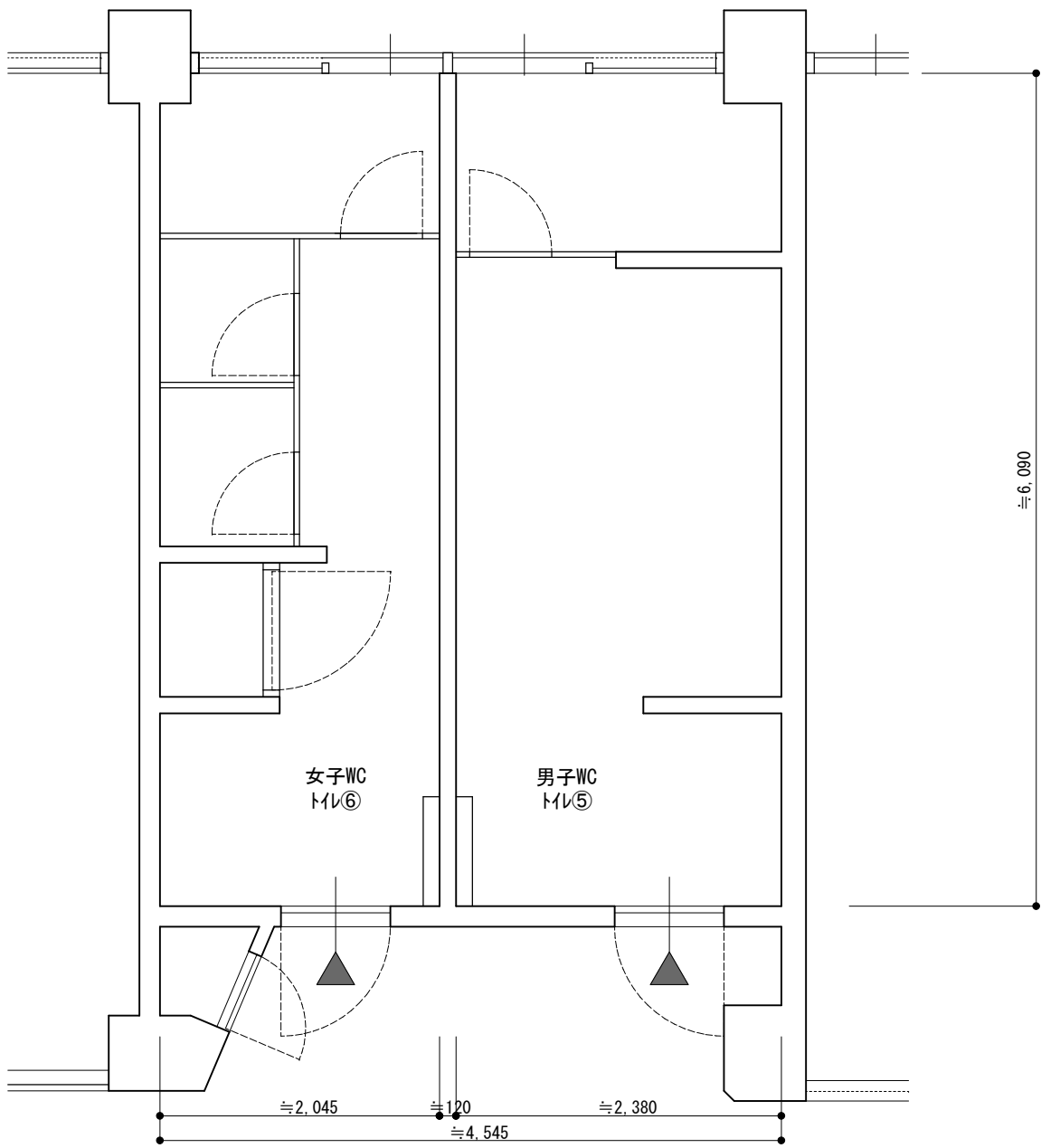


特記事項
A2→100%
A3→71%縮小

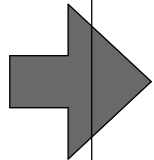
工事名称	第四中学校トイレ洋式化工事
図面名称	南校舎1・2階トイレ ①②③④ 改修前後 天井伏図

設計年月	令和7年8月
縮尺	S=1/50

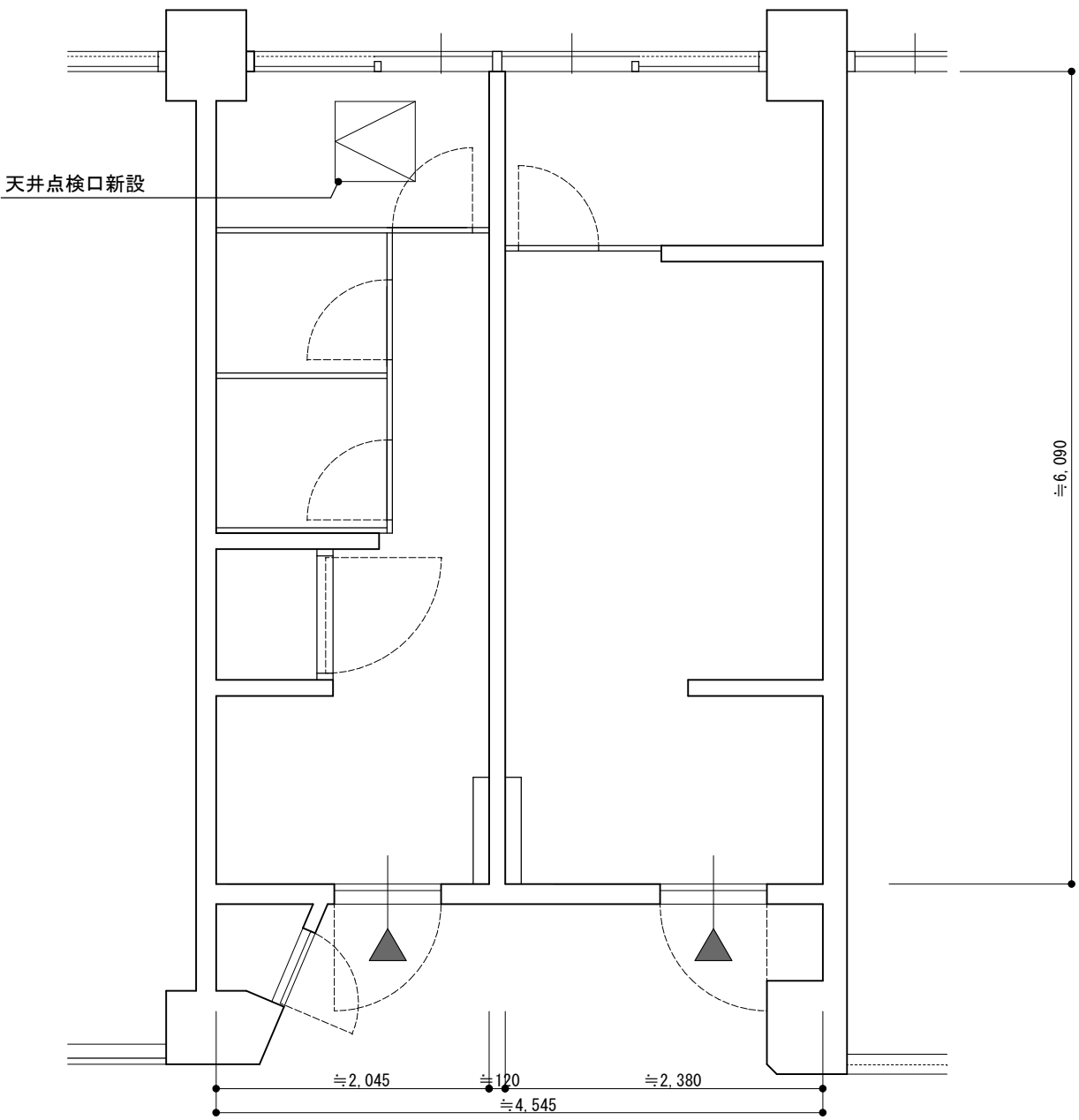
トイレ⑤⑥(南校舎1階西 男女)：天井伏図 改修前 S=1/50



※天井改修範囲は現場状況による



トイレ⑤⑥(南校舎1階西 男女)：天井伏図 改修後 S=1/50



会津若松市財務部公共施設管理課
福島県会津若松市東栄町3番46号

特記事項
A2→100%
A3→71%縮小

工事名称 第四中学校トイレ洋式化工事

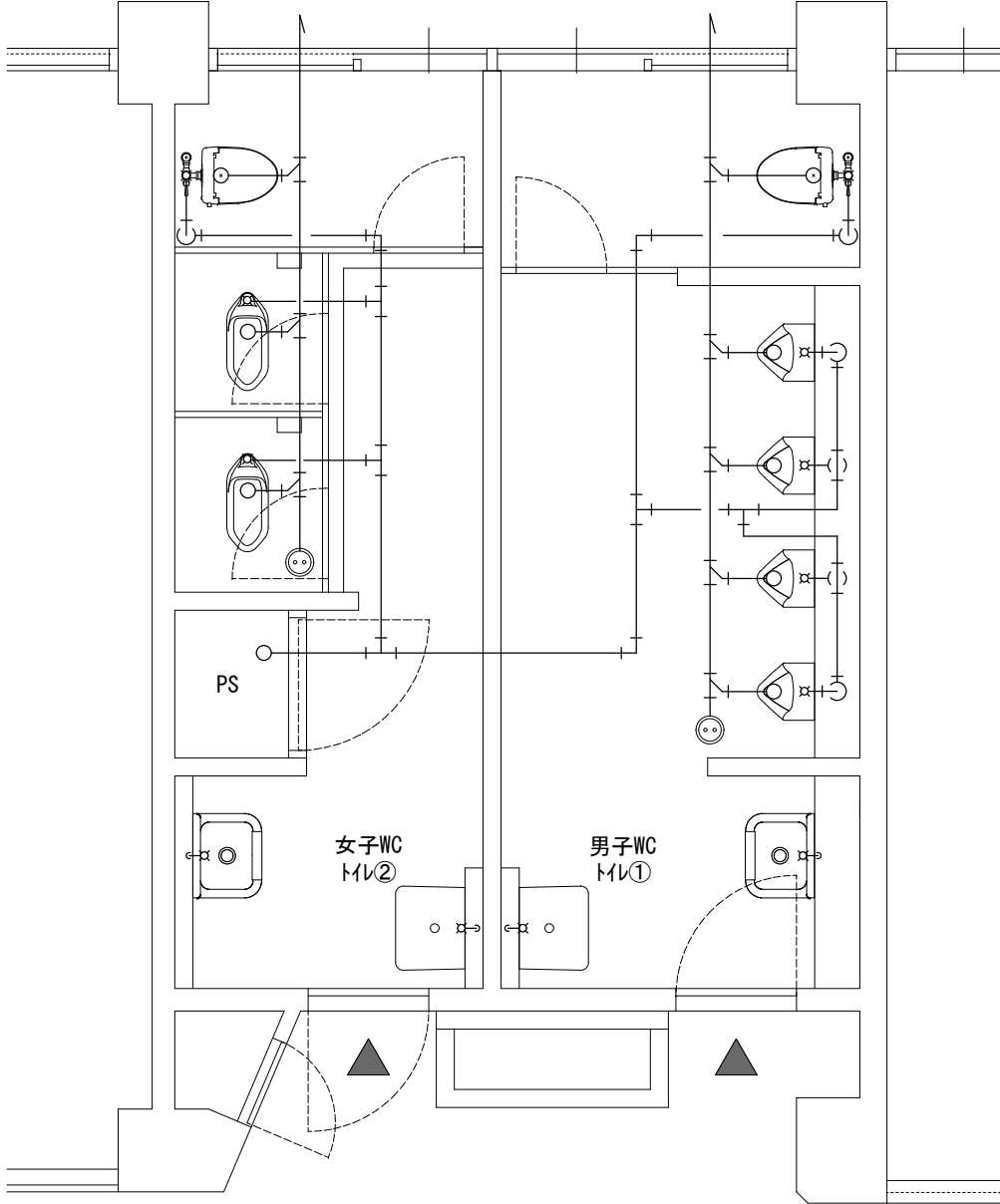
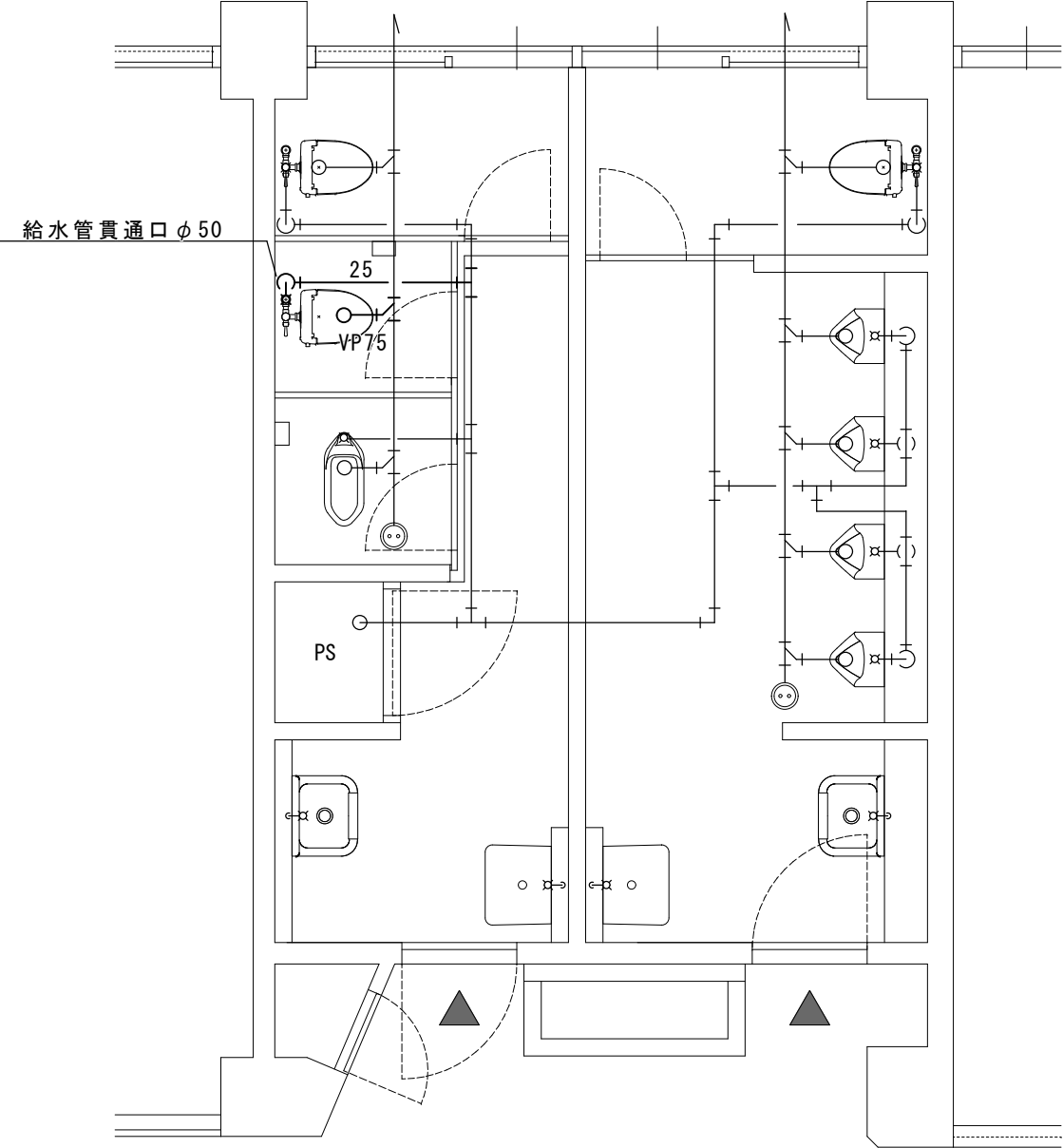
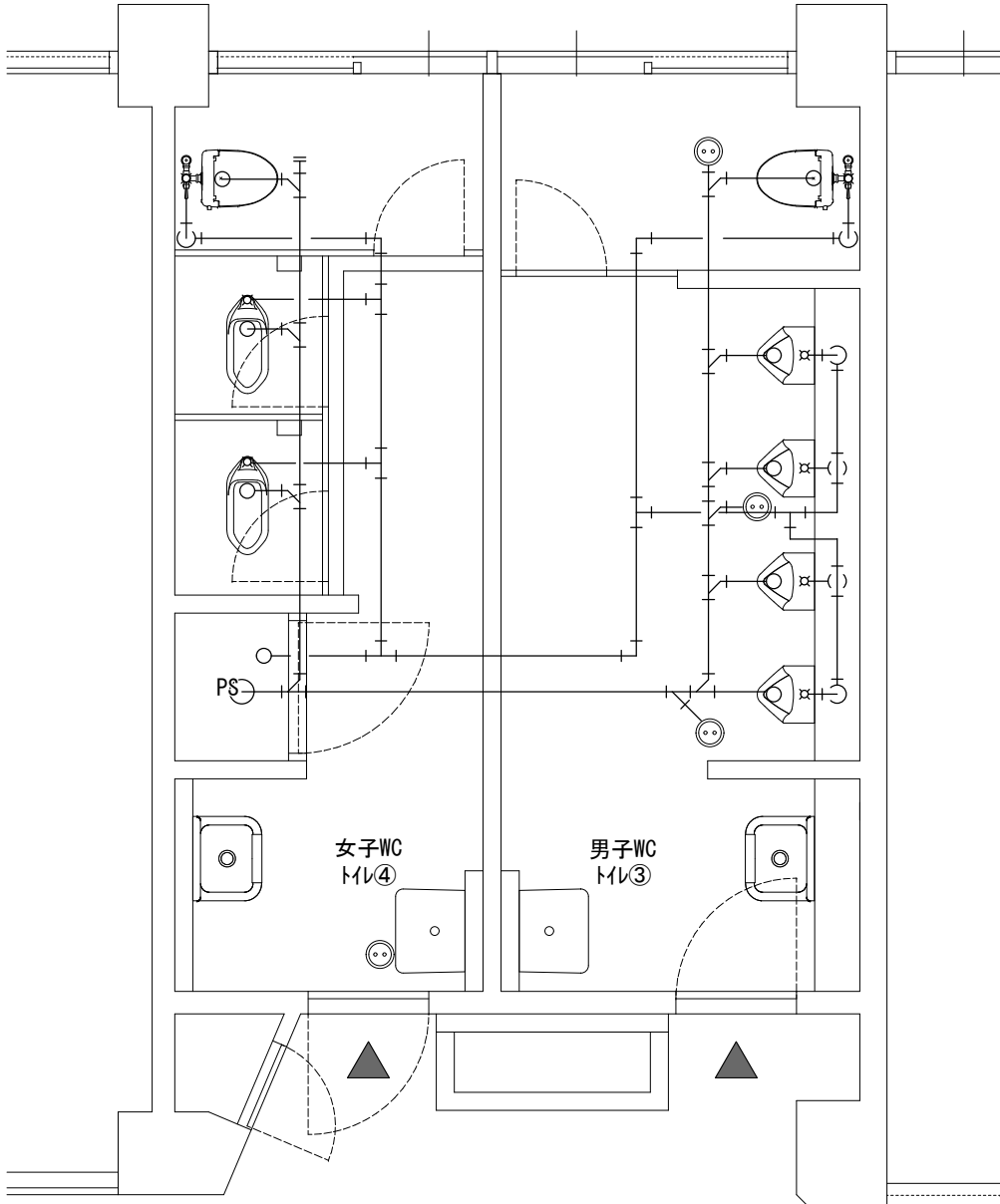
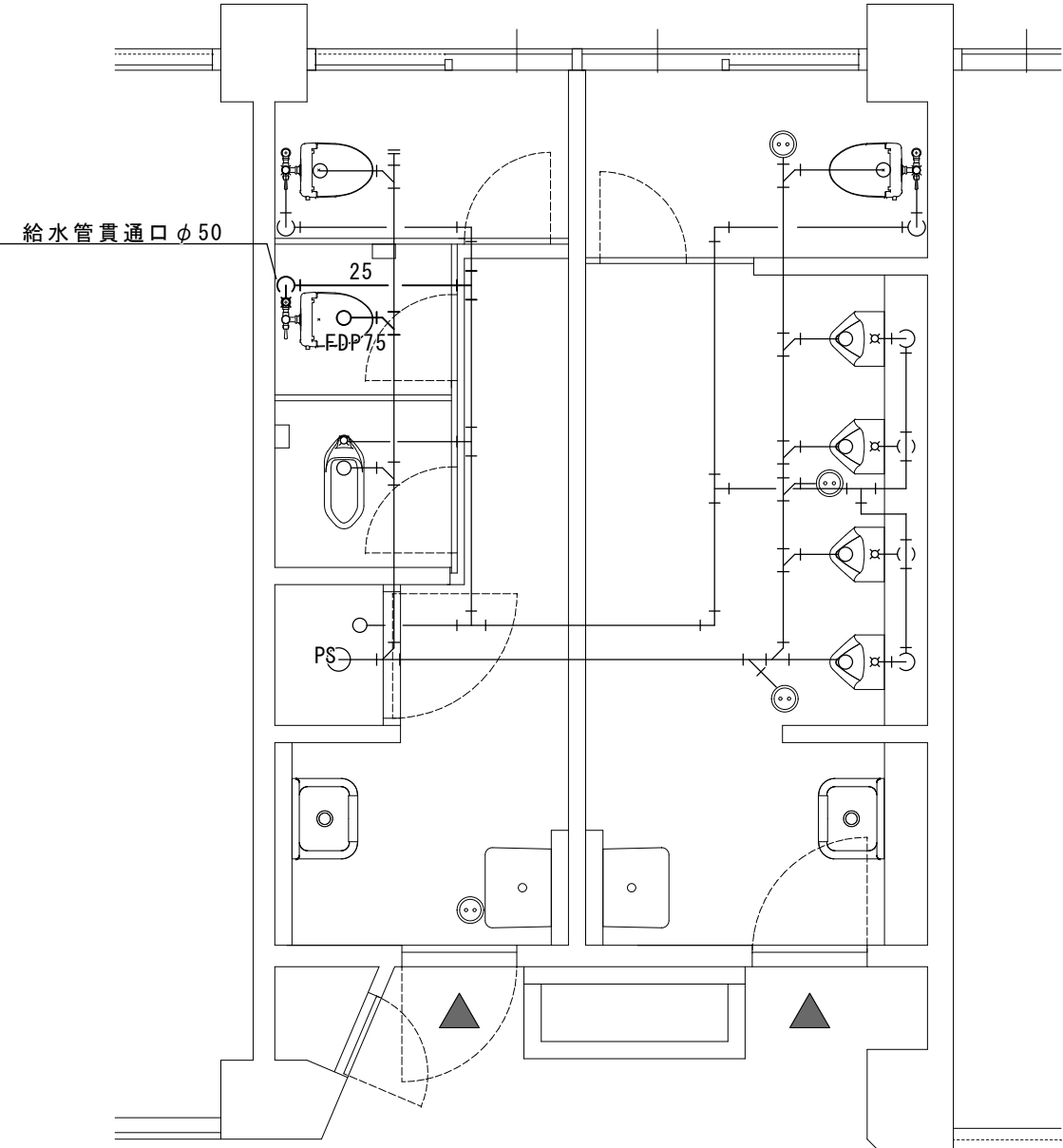

図面名称 南校舎1・2階トイレ ⑤⑥ 改修前後 天井伏図

設計年月 令和7年8月

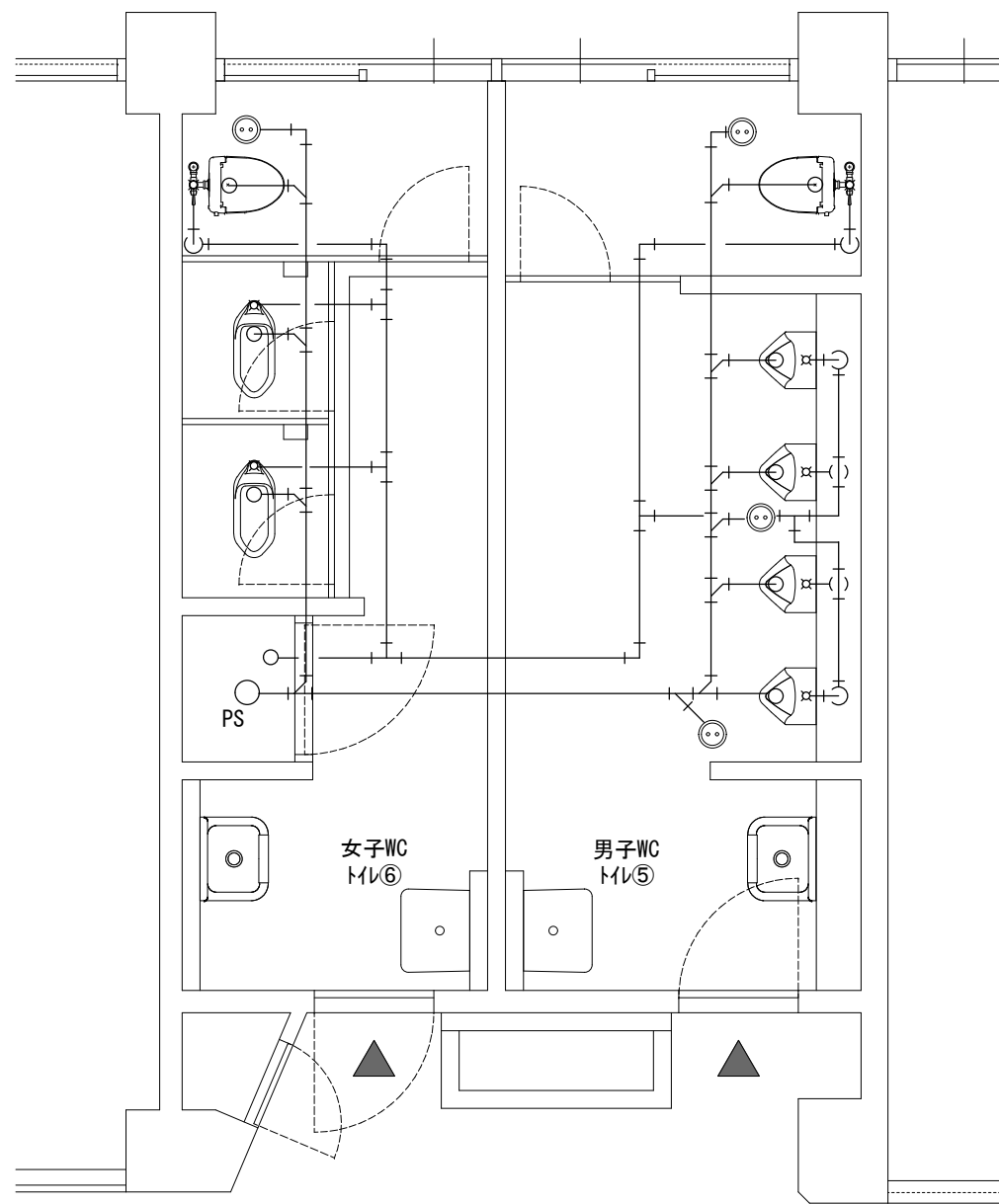
縮尺 S=1/50

図面番号

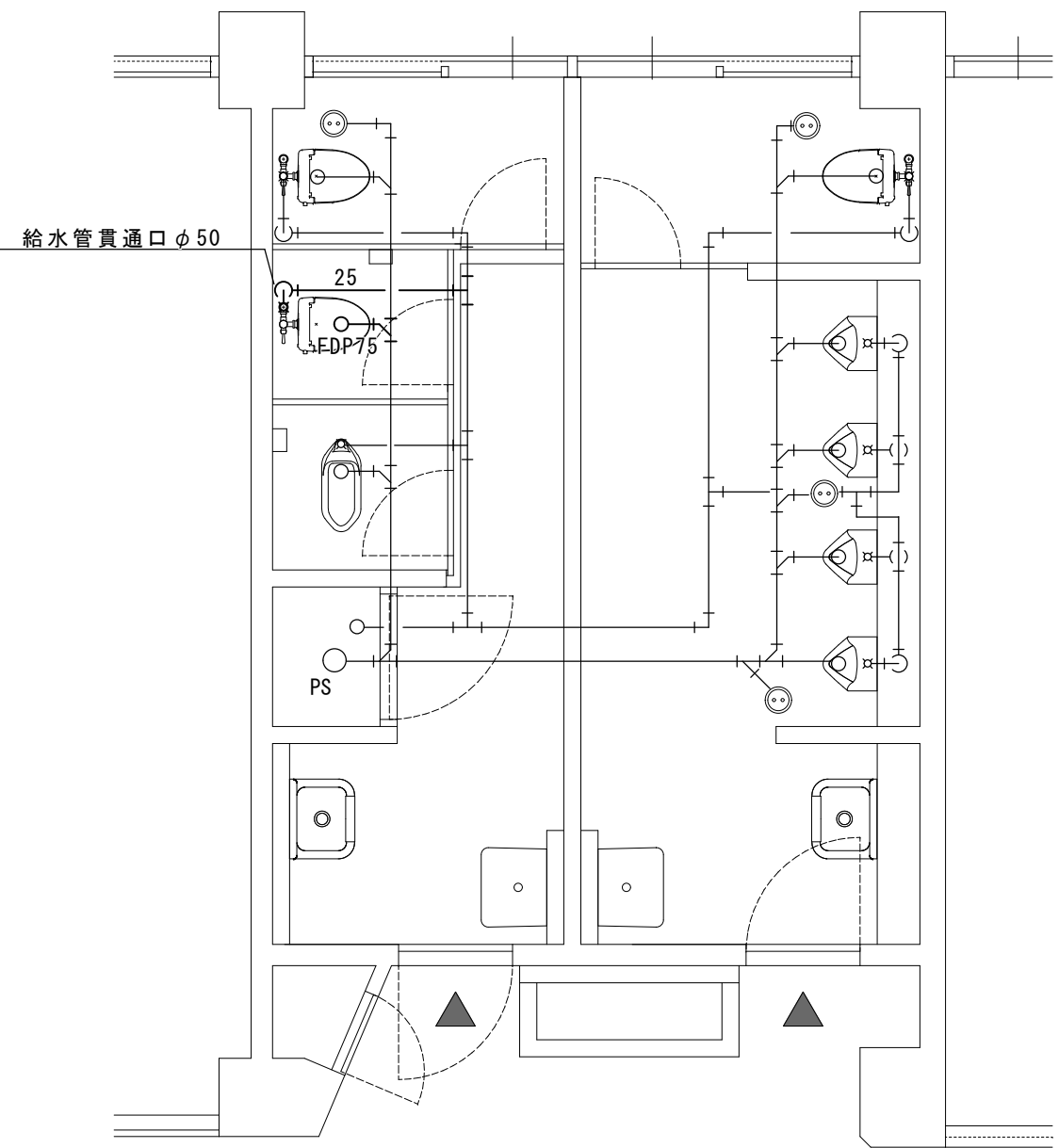
07/11

トイレ①②(南校舎1階西 男女) : 給排水衛生設備平面詳細図 改修前 S=1/50			トイレ①②(南校舎1階西 男女) : 給排水衛生設備平面詳細図 改修後 S=1/50		
					
トイレ③④(南校舎2階西 男女) : 給排水衛生設備平面詳細図 改修前 S=1/50			トイレ③④(南校舎2階西 男女) : 給排水衛生設備平面詳細図 改修後 S=1/50		
					
<div>会津若松市財務部公共施設管理課 福島県会津若松市東栄町3番46号</div>			<div>特記事項 A2→100% A3→71%縮小</div>		
			<div>工事名称 第四中学校トイレ洋式化工事</div> <div>図面名称 南校舎1・2階トイレ ①②③④ 改修前後 給排水衛生設備図</div>		
			<div>設計年月 令和7年8月</div> <div>縮尺 S=1/50</div>		
			図面番号 08/11		

トイレ⑤⑥(南校舎3階西 男女) : 給排水衛生設備平面詳細図 改修前 S=1/50



トイレ⑤⑥(南校舎3階西 男女) : 給排水衛生設備平面詳細図 改修後 S=1/50



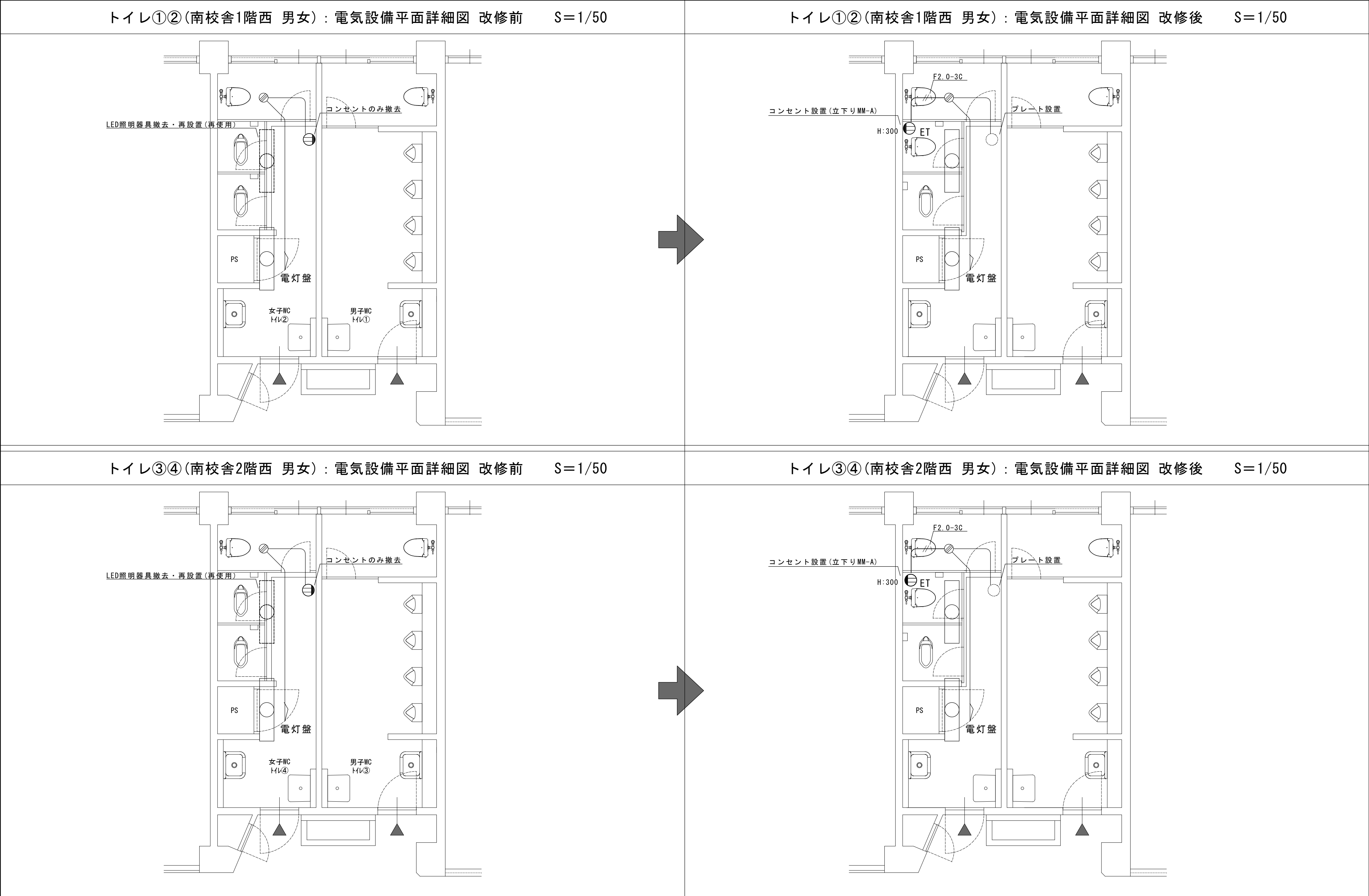
会津若松市財務部公共施設管理課
福島県会津若松市東栄町3番46号

特記事項
A2→100%
A3→71%縮小

工事名称 第四中学校トイレ洋式化工事
図面名称 南校舎3階トイレ ⑤⑥ 改修前後 給排水衛生設備図

設計年月 令和7年8月
縮尺 S=1/50

図面番号
09/11



特記事項
A2→100%
A3→71%縮小

工事名称	第四中学校トイレ洋式化工事
図面名称	南校舎1・2階トイレ ①②③④ 改修前後 電灯設備平面詳細図

設計年月	令和7年8月
縮尺	S=1/50

